

CONCEITOS

Luz: Utilizou-se rasgos na cobertura e grandes aberturas para trazer o máximo de luz natural possível para o ambiente. A luz natural também foi muito priorizada no projeto, com o uso de grandes abertura de vidros.

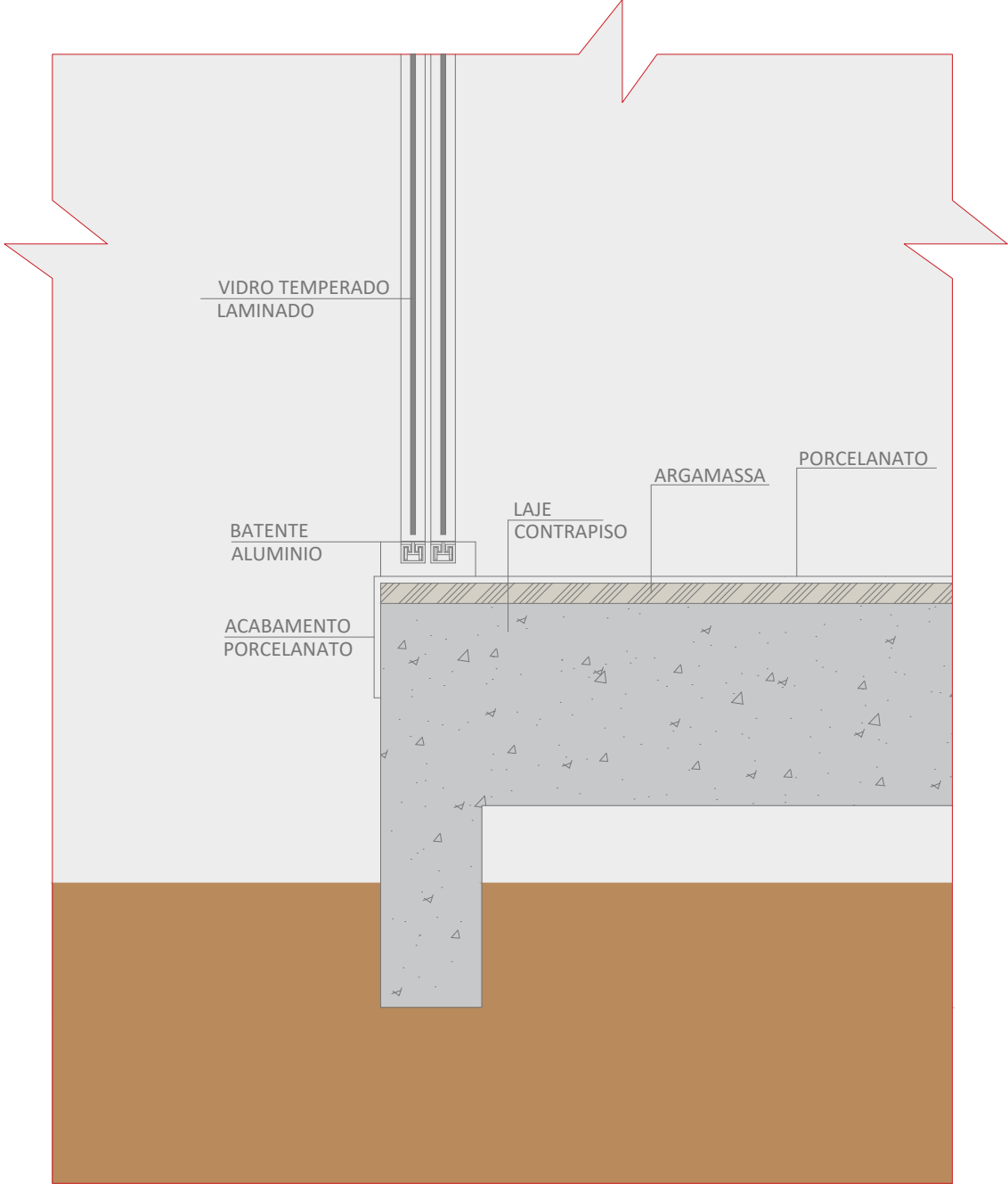
Aroma: Os aromas nos remetem as memórias afetivas, sabendo-se disso buscou-se utilizar o emprego de ervas, flores, arvores frutíferas e o próprio cheiro da natureza, isso explica porque bons cheiros nos remetem a bons sentimentos e possuem correlação com o bem estar.

Textura: Foram utilizadas as mais diversas espécies de plantas para trabalhar as texturas Também foram usados diferentes materiais, como madeira, concreto para criar superfícies com texturas diferenciadas.

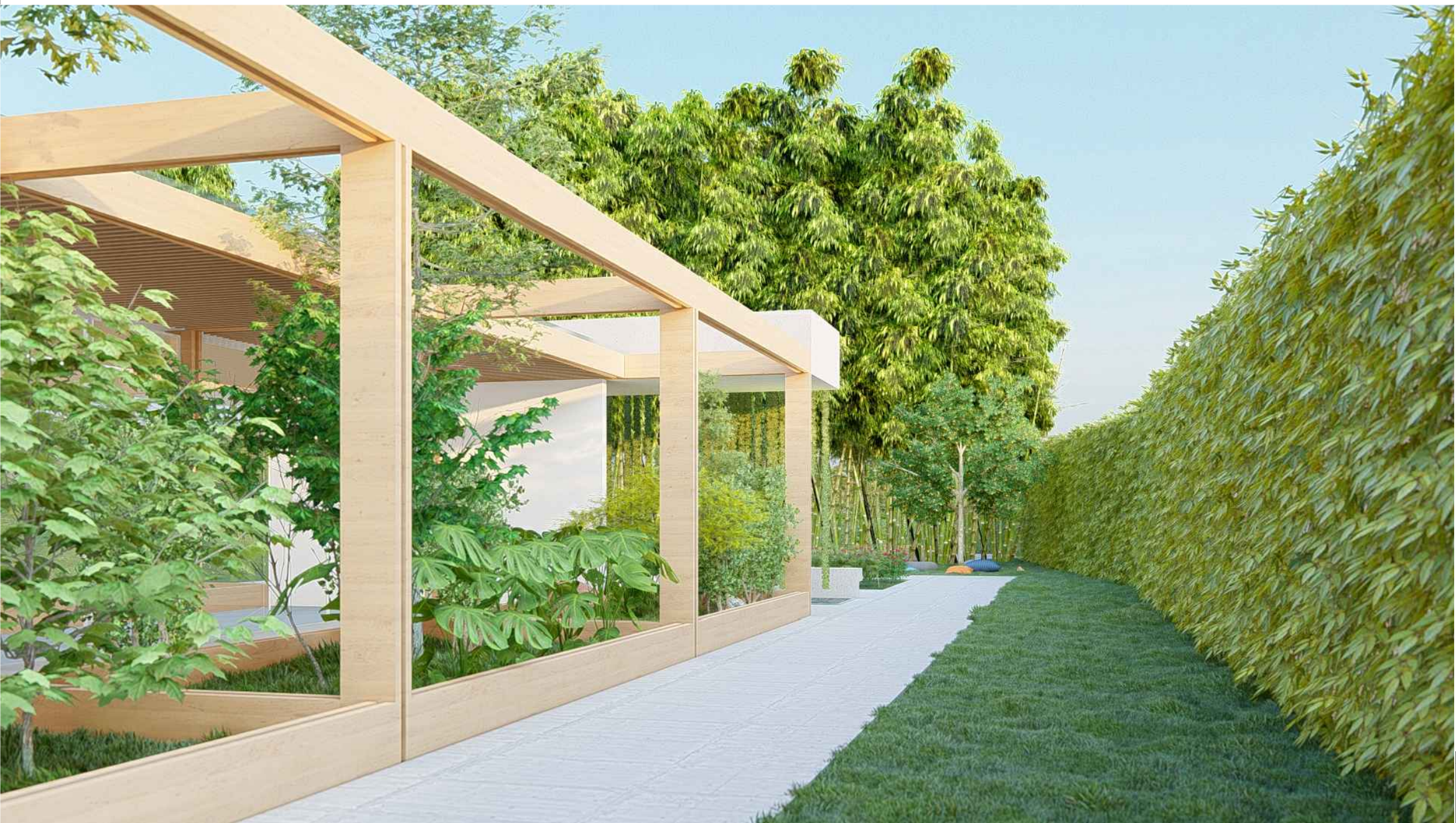
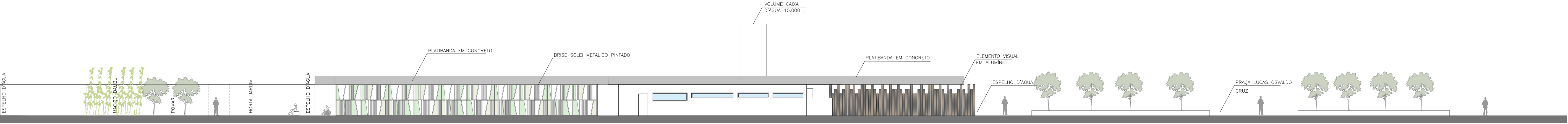
Som: O projeto traz o barulho da agua, e o som do vento passando entre vegetação que se torna também uma barreira acústica externa.

Cor: Na arquitetura, destacam-se o branco, vidro e textura que remete a madeira. Logo, a arquitetura em si é monocromática. Assim, os tons da natureza, a diversa gama de verdes e cores da vegetação ganham destaque, e colore o projeto.

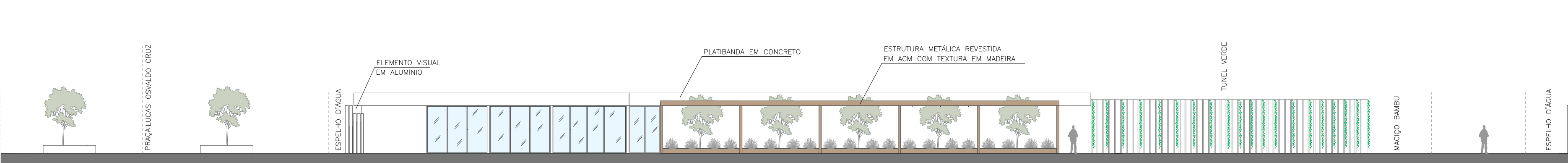
DETALHE 02  
ESC: 1/10



FACHADA OESTE  
ESC: 1/200



FACHADA LESTE  
ESC: 1/200



CORTE BB  
ESC: 1/200

